



Bli medlem Vi erbjuder Jobb

Facket för naturvetare
Naturvetarna bevakar dina rättigheter och stöttar dig i frågor om lön, arbetsvillkor och arbetsmiljö. Tillsammans jobbar vi för att lyfta naturvetare i arbetslivet.

Läs mer om medlemskapet



Vi är Sveriges största nätverk för naturvetare

35 000



#22 Ali Mirazimi Virusforskare

"Forskarna är vår tids influencers."

Naturvetar podden

Välkommen till

Arbetsmiljöutbildning

Pantea Ansari
Tomas Björndahl



Från botten till toppen



#vigissarinte



Nystart Avtal 2020



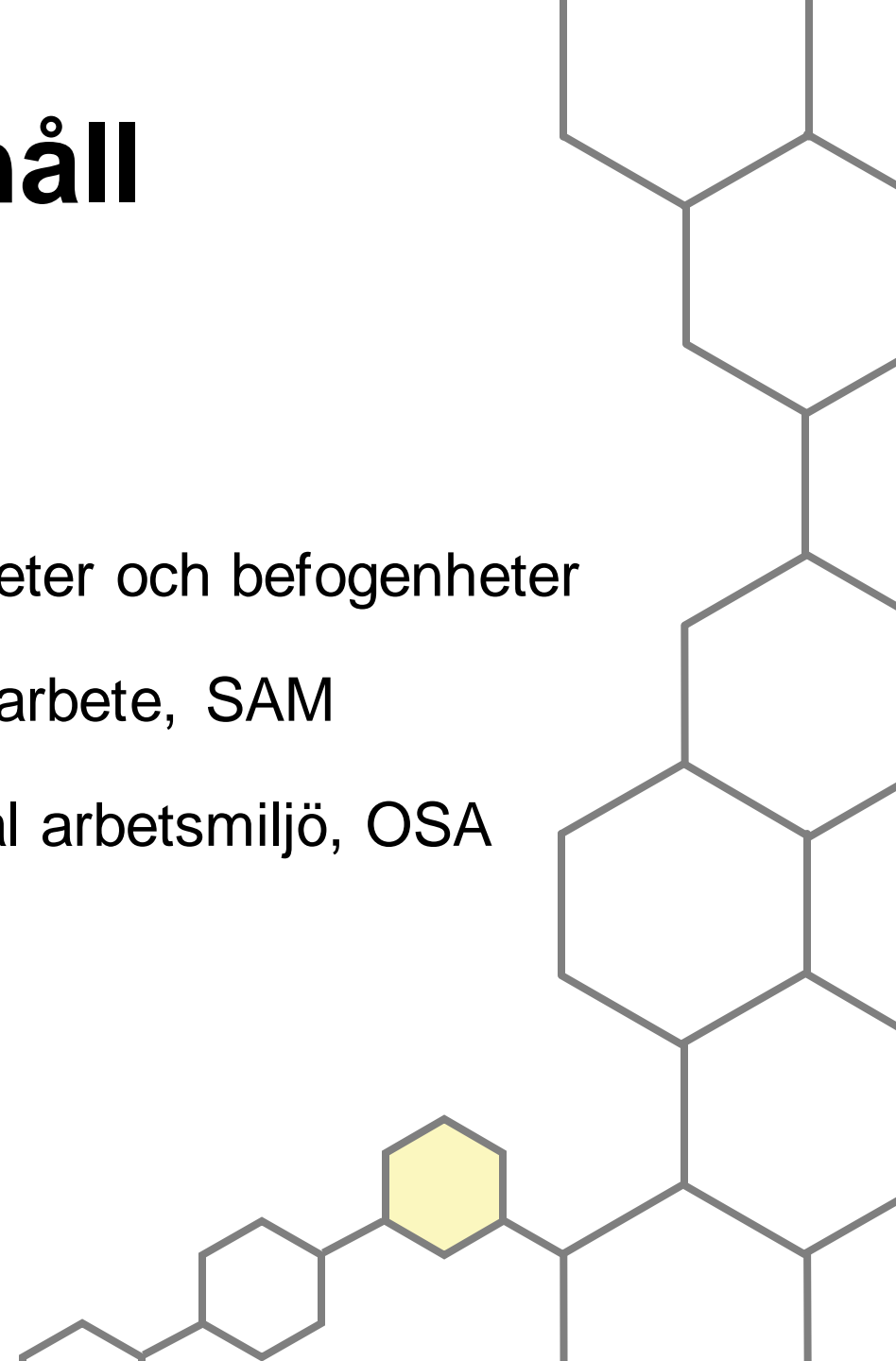
Facket för livsmedelsinspektörer larmar - trängselkontroller utlöser hot och våld

Livsmedelsinspektörer har under pandemin blivit trängselkontroller. Det skapar problem för arbetsmiljön. Facket för livsmedelsinspektörer larmar om situationen och kräver att arbetsmiljön förbättras. Inspektörerna har blivit utsatta för hot och våld vid sina arbetsplatser. Facket för livsmedelsinspektörer har tagit upp frågan i riksdagen och kräver att regeringen gör något åt situationen. Inspektörerna har blivit utsatta för hot och våld vid sina arbetsplatser. Facket för livsmedelsinspektörer har tagit upp frågan i riksdagen och kräver att regeringen gör något åt situationen.

| Utbildningens innehåll



- Arbetsmiljölagstiftningen
- Ansvar
- Skyddsombudets rättigheter och befogenheter
- Systematiskt arbetsmiljöarbete, SAM
- Organisatorisk och social arbetsmiljö, OSA
- Arbetsmiljöpolicy
- Riskbedömningar



Vad betyder arbetsmiljö *för dig?*

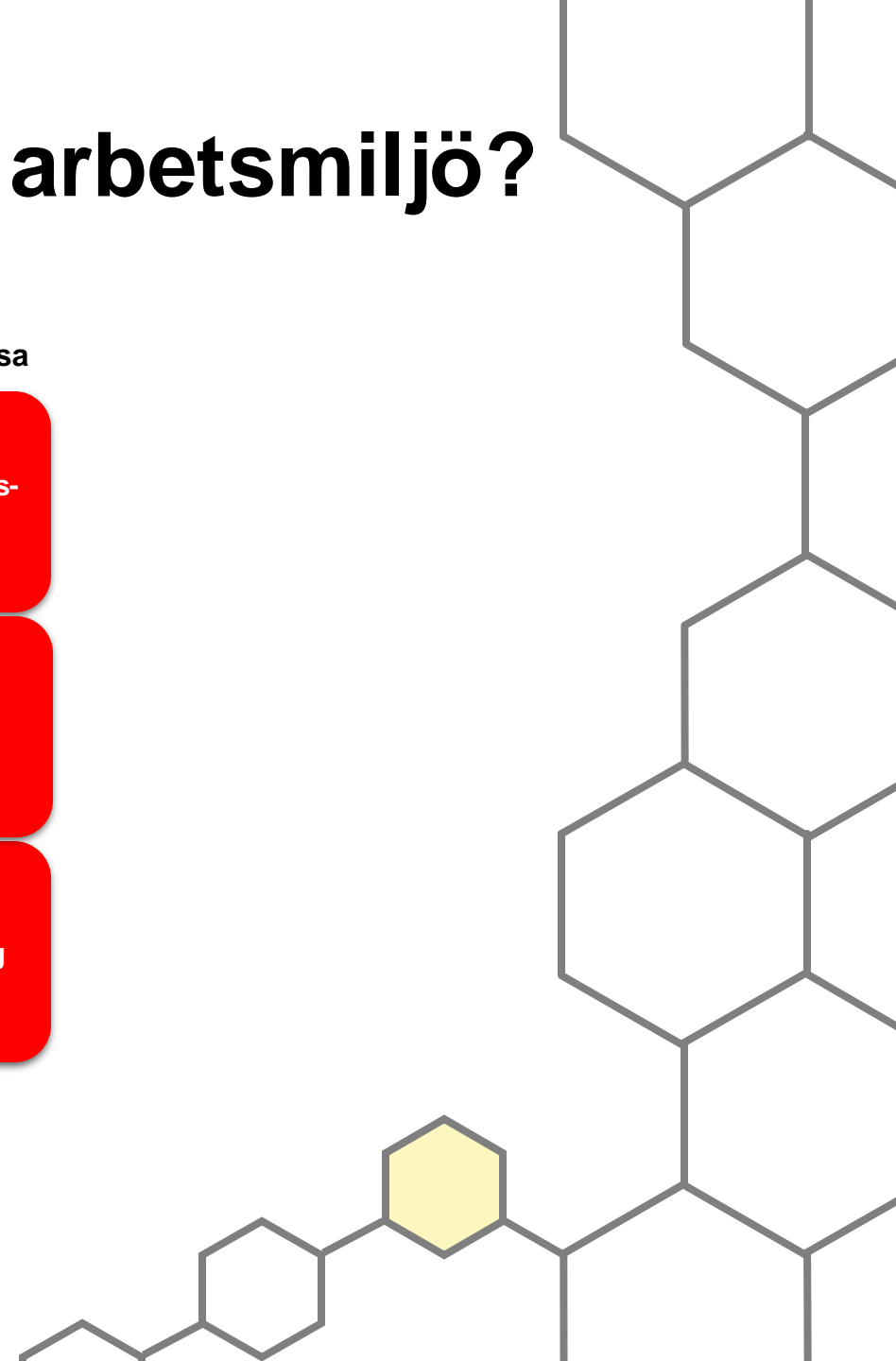


| Arbetsmiljöfrågor är komplexa



Vad innefattar begreppet arbetsmiljö?

	Främja hälsa	Förebygga ohälsa	Åtgärda ohälsa
Organisation	Hälsostrategi	SAM	Rehabiliteringsprocess
Arbetsplats	Hälsofrämjande arbetsplats	Riskbedömning	Insatser för sjukskrivna
Individ	Friskvård	Tidiga signaler på ohälsa	Rehabilitering



| Vem gör vad i arbetsmiljön?

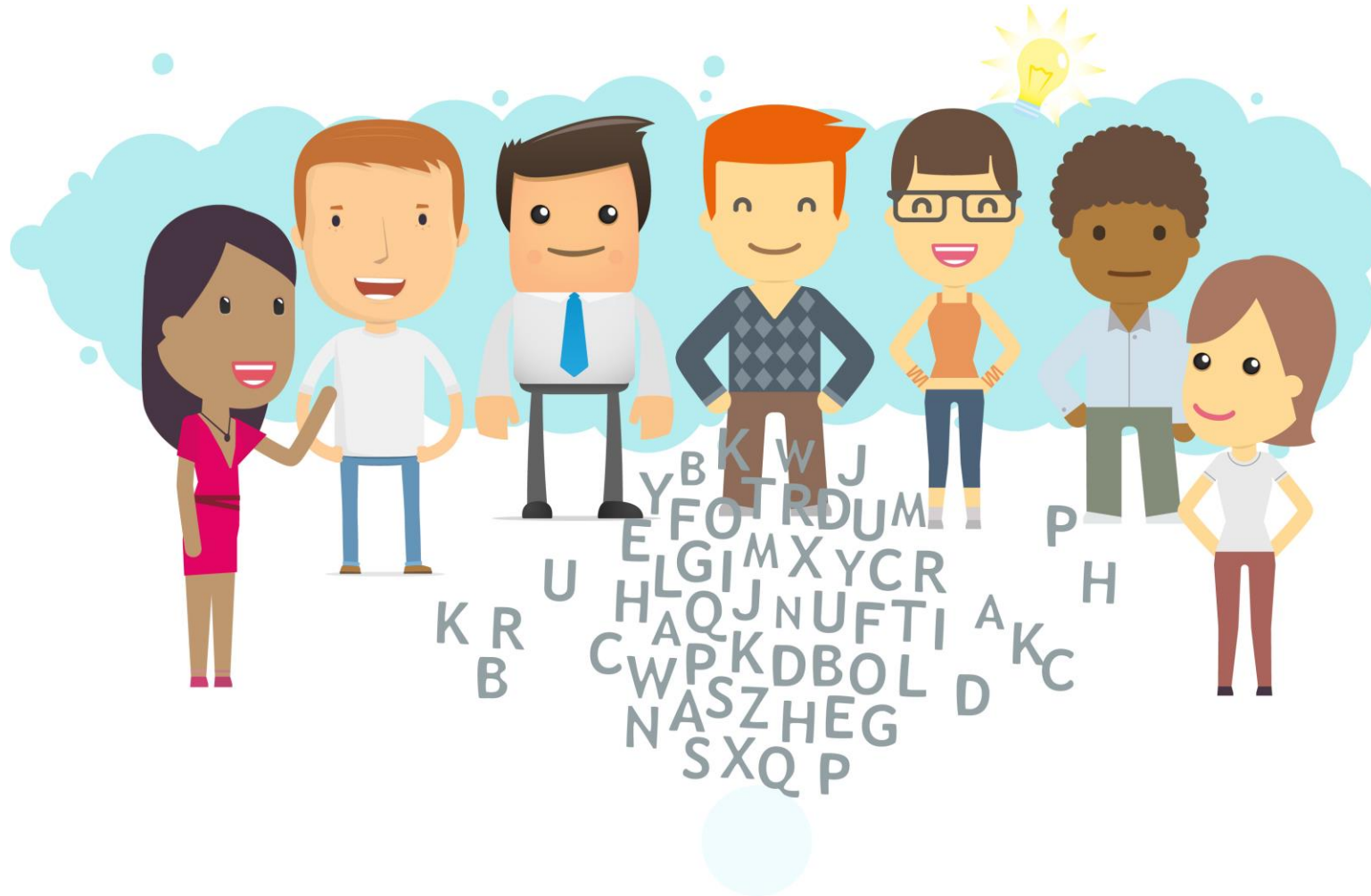


| Skyddsombudets uppgifter (6 kap AML)

- företräder arbetstagarna i arbetsmiljöfrågor
- verkar för en tillfredsställande arbetsmiljö
- vakar över skyddet mot ohälsa och olycksfall
- vakar över att arbetsgivaren genomför systematiskt arbetsmiljöarbete



| Skyddskommitté



| Frågor (6 kap AML)

1. Vilka är skyddsombudets roll och uppgifter?
2. Vilka rättigheter har skyddsombudet?
3. Vilka särskilda befogenheter har ett skyddsombud?
4. Hur tillsätts skyddskommittén och vilka är dess uppgifter?
5. Hur utses ett skyddsombud?
6. Ska skyddsombudet anmälas till arbetsgivaren och/eller fackförbundet?
7. Vad menas med ett skyddsområde?

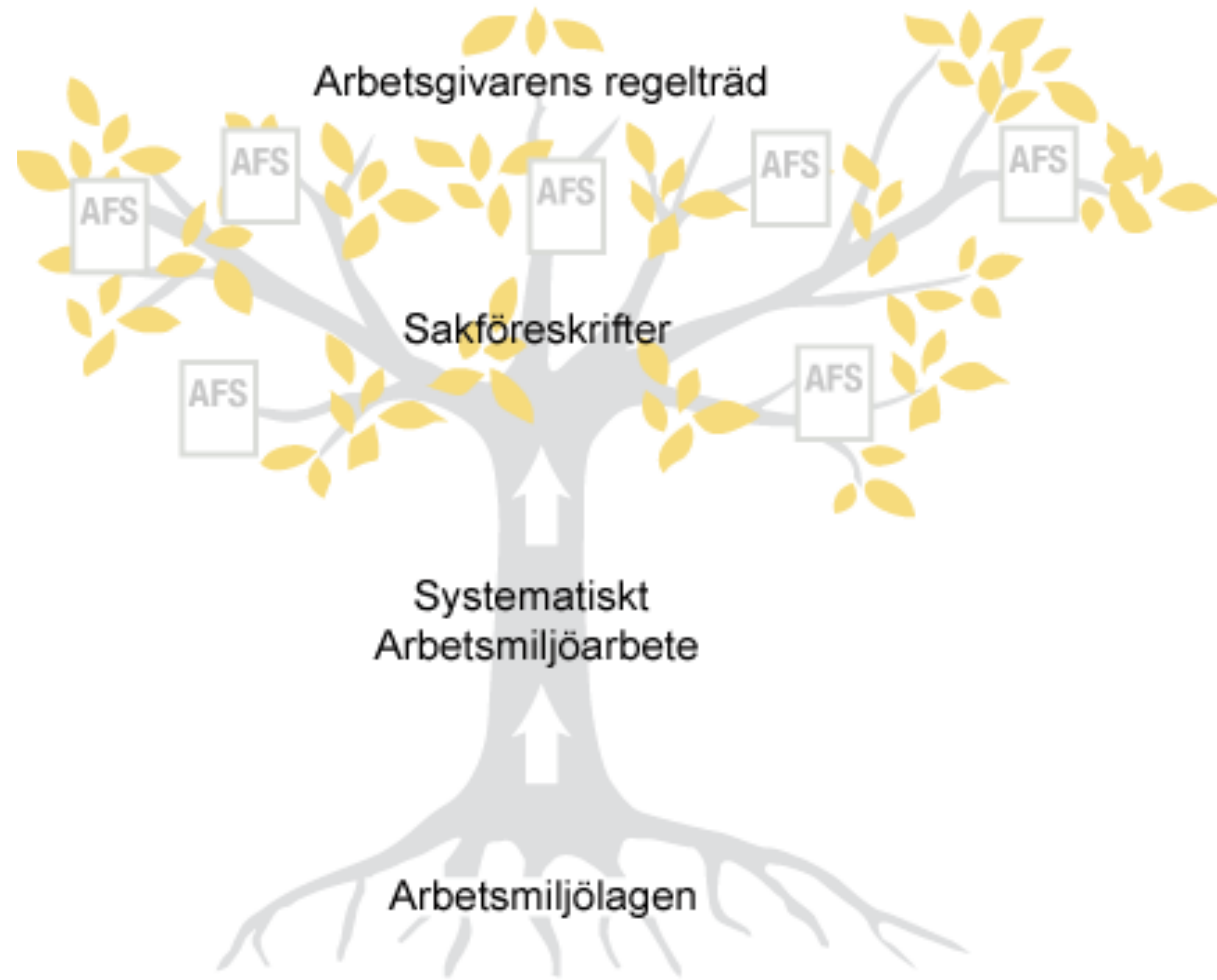




PAUS

Maja Ullberg - nutritionist.
Medlem i Naturvetarna.

Lagar & regler inom arbetsmiljöområdet



| Regelverk

- Arbetsmiljölagen
- Arbetsmiljöförordningen
- Arbetsmiljöverkets föreskrifter (AFS):
 - Systematiskt arbetsmiljöarbete
 - Organisatorisk och social arbetsmiljö



| Befogenheter (6 kap AML)

- Delta i planering som berör arbetsmiljön
- Begära arbetsmiljöutredning
- Begära åtgärder
- Stoppa arbetet
- 6:6a-anmälan till Arbetsmiljöverket



Rättigheter

- Får inte hindras i sitt uppdrag (3 § FML, 6 kap 10 § AML)
- Får disponera lokal eller annat utrymme på den egna arbetsplatsen för uppdraget (3 § FML)
- Rätt att ta del av handlingar (6 kap 6 § AML)
- Rätt till ledighet (6 § FML)
- Rätt till utbildning (6 kap 4 § AML)
- Får inte ges försämrade arbetsförhållanden eller anställningsvillkor (4 § FML och 6 kap 10 § AML)



| Systematiskt arbetsmiljöarbete, SAM

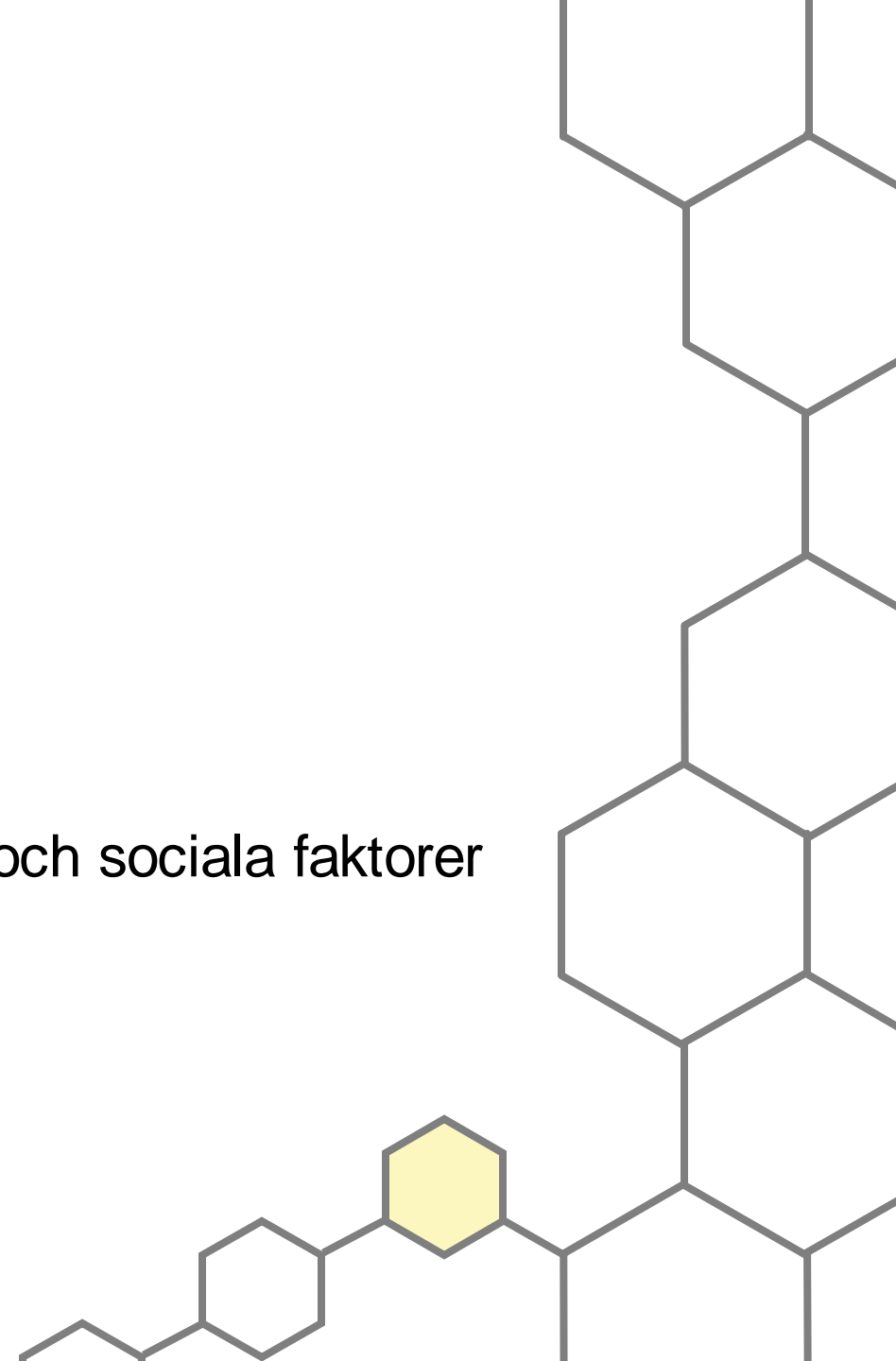


| Undersöka

Skyddsronder för att inventera:



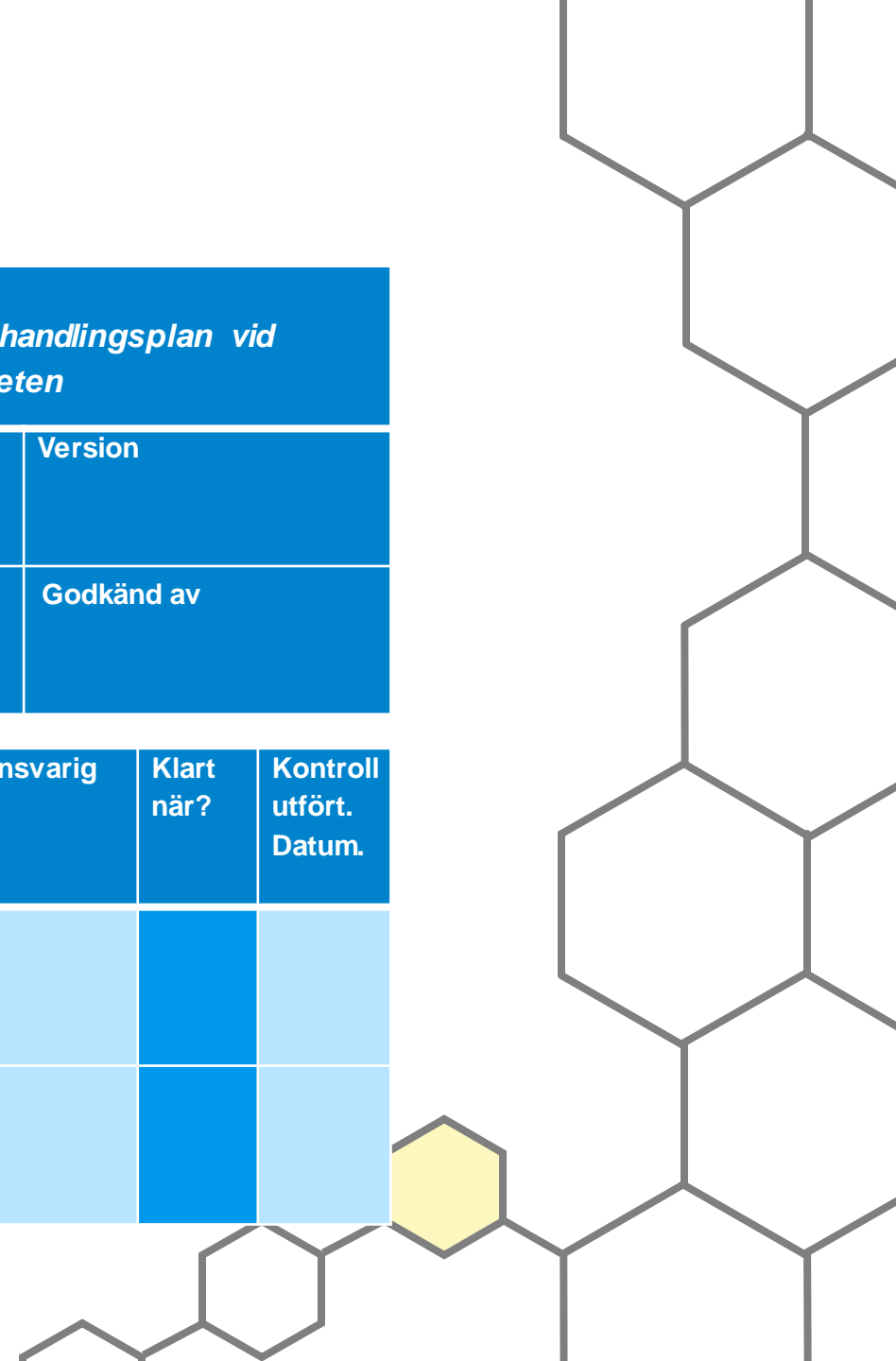
- Ergonomi
- Brandrisk
- Kemikalier
- Stress
- Organisatoriska och sociala faktorer



Risikanalyt

Plats för företagets logotyp	Dokumentnamn <i>Riskbedömning och handlingsplan vid ändring av verksamheten</i>	
Företag	Datum	Version
Beskrivning av planerad ändring	Framtagen av	Godkänd av
Deltagare		

Riskkälla	Riskbedömning			Åtgärd	Ansvarig	Klart när?	Kontroll utfört. Datum.
	låg	med	hög				



| Arbetsmiljöpolicy



Policy för distansarbete

- I vilken omfattning medarbetarna får jobba på distans
- Utformningen av distansarbetsplatsen (och vem som betalar för vad)
- Vilka krav på tillgänglighet, fysisk och digital
- Vilka tider arbetet ska genomföras
- Vilka sorts möten passar bäst att ha på arbetsplatsen respektive på distans

| Att tänka på vid hybridmöten:

- Att alla ska kunna se varandra i lokalen, gärna med flera kameror och vinklar
- Att alla deltagare ska kunna begära ordet, oavsett hur de deltar
- Att ljudet både digitalt och i lokalen är bra så att alla hör varandra
- Att mötesledaren styr mötet så att alla deltagare blir sedda och hörda på lika villkor



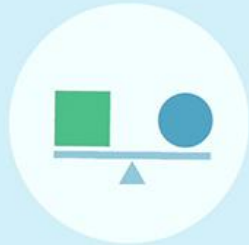


Paus!

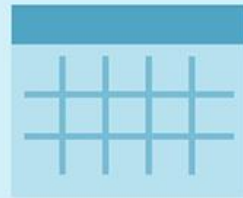
Sofie Olsson - datavetare.
Medlem i Naturvetarna.

| OSA– ett arbetsmiljöstöd

Tre viktiga områden



Arbetsbelastning



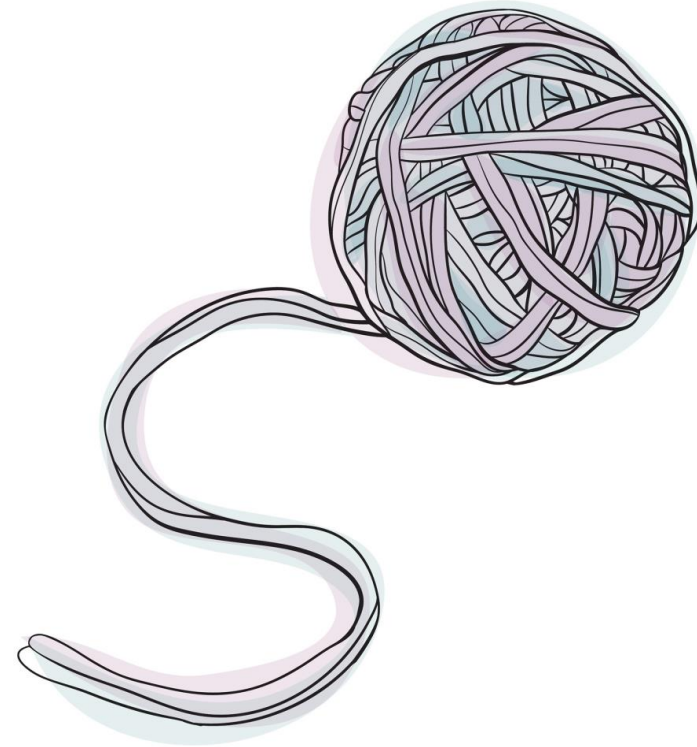
Arbetstider



Kränkande
särbehandling

Exempel på kränkande särbehandling

- Förtal
- Undanhållande av information
- Förolämpningar eller negativt bemötande
- Omotiverat frångående av arbetsuppgifter
- Saboterande av arbetets utförande
- Utfrysning



| Kränkande särbehandling

Konsekvenser för den enskilde arbetstagaren

- fysisk och psykisk ohälsa
- minskad självkänsla social isolering
- lägre prestation
- depression

Konsekvenser för arbetsgruppen

- minskad effektivitet
- låg tolerans mot påfrestningar
- personalomsättning
- sjukfrånvaro
- sökande efter nya syndabockar

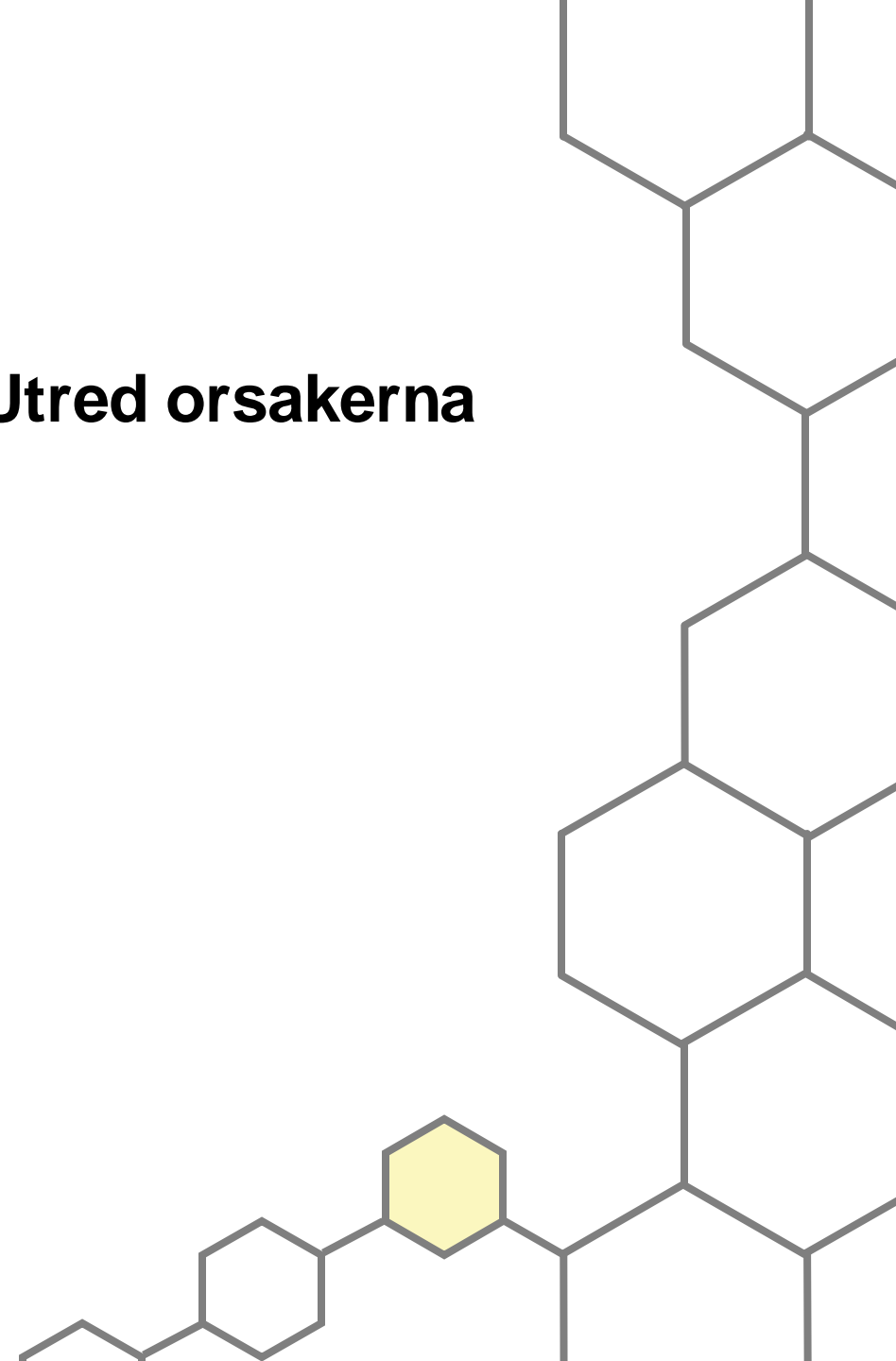


Kränkande särbehandling

1. Utred orsakerna

2. Vidta åtgärder

3. Följ upp



| Ohälsa – bidragande orsaker

- Höga krav – små möjligheter att påverka
- Bristande medmännskligt stöd i arbetsmiljön
- Belöningen liten i förhållande till anställningen
- Nattarbete
- Långa arbetsveckor
- Skiftarbete
- Konflikter eller mobbing
- Osäker anställning
- Orättvisor



| Friskfaktorer, förebyggande

- Påverkansmöjlighet
- En god gemenskap och socialt stöd
- Arbetets krav och individens resurser stämmer överens
- Balans mellan arbete och fritid
- En välfungerande kommunikation
- Meningsfullhet i arbetet
- Positiv feedback
- Trygghet i anställningen



| Fortsättning.....



**ARBETSMILJÖ
VERKET**

<https://www.av.se/arbetsmiljoarbete-och-inspektioner/webbutbildningar/>

[Prevent | Prevent - Arbetsmiljö i samverkan](#)

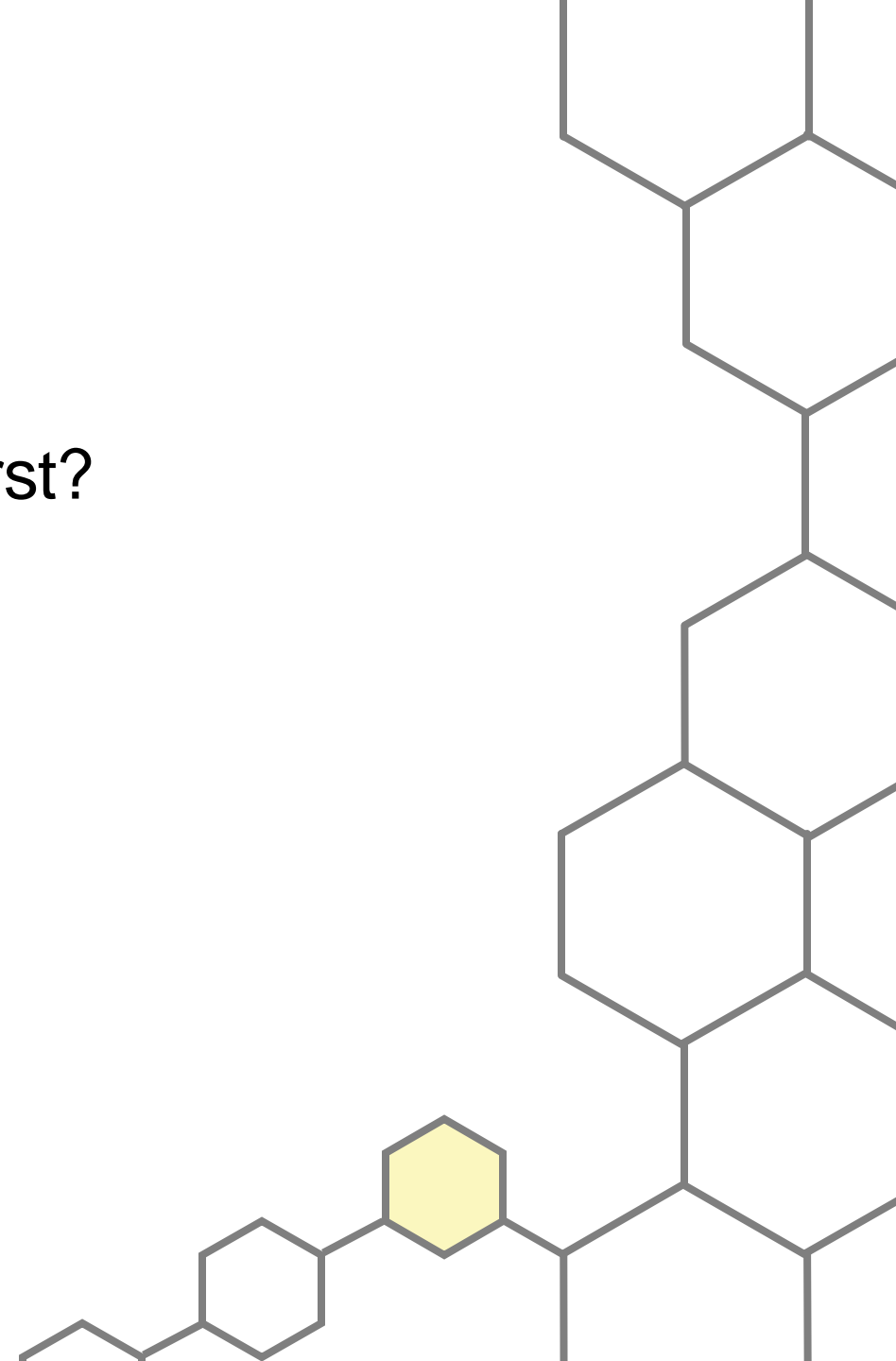
[Startsida - Suntarbetsliv](#)

[Partsrådet](#)



| Vad händer nu?

- Vad kommer du börja ta tag i först?
- Vilka är dina samarbetspartner i de olika arbetsmiljöfrågorna?



Arbetsmiljöfrågor är komplexa



| Följ oss i sociala medier



Naturvetarna



@Naturvetarna



Naturvetarna



naturvetarna och naturvetarna_student



Naturvetarpodden

www.naturvetarna.se

Kontakt:

Medlemsrådgivning:

radgivning@naturvetarna.se

Medlemsadministration

info@naturvetarna.se

Telefon: 08-466 24 80



Tack för idag!

Nils Holmqvist - meteorolog.
Medlem i Naturvetarna.